



# Rotační lasery

## Připraveny na nejnáročnější měření

Jednotlivá staveniště se mohou mezi sebou výrazně lišit. Staveniště při výstavbě velkých investičních komplexů se od běžného staveniště rodinného domu liší nejen svojí velikostí, ale především svojí složitostí a náročností měřických prací. Stavební profesionálové proto potřebují přístroje a řešení s rozsáhlou nabídkou,

kteří jim umožní přesně, produktivně a ekonomicky dokončit práci. Široká nabídka rotačních laserů Geomax nabízí vhodné přístroje právě pro všechny stavební profese a měřické aplikace. Díky své moderní a odolné konstrukci poskytují stavební lasery Geomax jistotu dlouholetého používání.

# KDYKOLIV JE POTŘEBA

Zajistí každé měření

## PŘÍJÍMAČE LASEROVÉHO PAPERU

Kvalitní laserové přijímače nové konstrukce jsou určeny nejen pro základní, ale i pro náročná výšková měření.

ZRD105B dokonce umí automaticky zachytit laserový paprsek.



ZRB90  
základní



ZRP105  
profesionální



ZRD105  
digitální



ZRD105B  
digitální s možností  
zachycení paprsku

BEZCHYBNÉ  
VÝSLEDKY

3/5 LET  
ZÁRUKA

BOHATÉ  
PŘÍSLUŠENSTVÍ

DLOUHÁ  
PROVOZNÍ DOBA



### ZONE20 H

Spolehlivý a snadno ovladatelný rotační nivelační laser pro běžné měření v exteriéru. Velmi odolná konstrukce, velký dosah a všechny funkce potřebné pro pravidelné a flexibilní používání.



### ZONE20 HV

Tento rotační nivelační laser nabízí základní funkce stejné jako typ Zone20 H, přičemž navíc ještě umožňuje měření svislé roviny a skenování paprsku. Součástí dodávky je i laserový přijímač a praktický dálkový ovladač.



### ZONE40 H

Pokud hledáte opravdu výkonný a přitom cenově dostupný stavební laser vysoké přesnosti pro měření vodorovné a obecně skloněné roviny v exteriéru, je tento rotační laser správnou volbou. Součástí sestavy je i laserový přijímač.



VYNIKAJÍCÍ POMĚR  
CENY A VÝKONU

OVĚŘENÁ  
SPOLEHLIVOST

ODOLNOST  
IP67

ODOLNÁ KONSTRUKCE



#### ZONE60 HG

Velmi snadno ovladatelný, spolehlivý a přesný rotační sklonový laser pro měření vodorovné a skloněné roviny. Hodnoty sklonu pro jednotlivé osy lze nastavit v procentech. Příklad je konstruován pro použití v exteriéru.



#### ZONE60 DG

Plně automatický exteriérový sklonový laser s vysokou odolností a dalekým dosahem. Je určen pro měření vodorovné, svislé a skloněné roviny s vysokou přesností. Přehledný displej zobrazuje nastavené hodnoty sklonu. Automatické nastavení či uzamčení sklonu za použití přijímače ZRD105B. Dálkový ovladač v ceně.



#### ZONE80 DG

Plně automatický exteriérový sklonový laser s vysokou odolností a dalekým dosahem. Je určen pro měření vodorovné, a skloněné roviny až do sklonu 15%. Dlouhý dosah, stabilní paprsek a skvělá přesnost. Vysoká rychlost rotace (20 ot./s) předurčuje tento laser pro práci při automatizovaném řízení zemních mechanismů ve stavebnictví a zemědělství.



# ŠIROKÉ VYUŽITÍ

Spolehlivé za všech okolností

Z naší široké a kvalitní nabídky Vám vždy dokážeme vybrat ideální rotační laser pro přesné a spolehlivé měření vodorovných, svislých a skloněných rovin.



## BETONÁŽE A BEDNĚNÍ

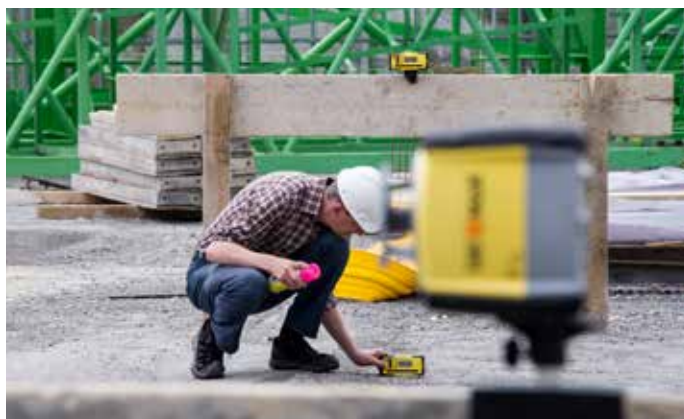
Potřebujete-li přesně určit výškovou úroveň při standardní betonáži či při vyplňování bednění, vhodný rotační laser Geomax Vám pomůže tento úkol vyřešit rychle a přesně.



## SLOŽITÉ KONSTRUKCE

Univerzální rotační lasery Geomax umožňují měření nejen vodorovných a svislých rovin, ale i rovin skloněných. Díky jejich vysoké odolnosti vůči vodě a prachu (IP 67) je můžete využívat i v těch nejnáročnějších pracovních podmínkách.





### **ZAŘAZOVÁNÍ DO SKLONU ČI SMĚRU**

Díky automatickému vyhledání polohy laserového přijímače ZRD105B rotačními sklonovými lasery Zone 60DG a Zone 80DG můžete jedním stiskem tlačítka nastavit automaticky libovolnou skloněnou rovinu či natočit vodorovnou rovinu do požadovaného směru.



### **SILNIČNÍ STAVITELSTVÍ**

Rotační sklonové lasery Geomax dokáží přesně vytýčit i rovinu požadovaného sklonu a díky tomu můžete již od úvodních zemních úprav docílit přesného a rychlého srovnání terénu.



### **ZEMĚDĚLSTVÍ A KRAJINOTVORBA**

Rotační lasery Geomax lze využívat nejen ve stavebnictví. Svoje využití najdou i v dalších oborech; například při realizaci parků a okrasných zahrad, nebo v zemědělství

# TECHNICKÁ DATA

vynikající parametry a široká nabídka



## HLAVNÍ ZNAKY A VYUŽITÍ

### ZONE20 H

samourovnávací ve vodorovné a manuální sklon ve dvou osách

### ZONE20 HV

samourovnávací ve vodorovné a svislé, 90°, manuální sklon ve dvou osách

Pracovní rozsah (průměr kruhu)	900 m	
Přesnost měření	±2.2 mm na 30 m	
Rozsah samourovnání	± 6°	± 5°
Rozsah nastavení sklonu	-	-
Rychlost rotace ot./min	600	120, 300, 600
Rozsah skenování	-	10° - 35°
Typ laseru / třída laseru	635 nm (viditelný) / třída 1	
Typ baterie	4x D-cell alkalická / Li-Ion	
Provozní doba	> 40 h	
Pracovní teplota	-10 °C až +50 °C	
Skladovací teplota	-30 °C až +70 °C	
Odolnost	IP67	



### ZRB90 Basic

### ZRP105 Pro

### ZRD105 Digital

### ZRD105B

Dosah detekce	300 m	300 m	900 m	900 m
Velikost (délka) přijímací hrany	90 mm	105 mm	105 mm	105 mm
Velikost pole pro číselné odečítání	-	-	90 mm	90 mm
Zachycení laserového paprsku	-	-	-	✓
Uzamčení laserového paprsku	-	-	-	✓
Přesnost detekce - volitelná	±1/±3 mm	±1/±2/±3 mm	±0,5/±1/±2/±3/±5 mm	

**ZONE40 H**

samourovnávací ve  
vodorovné a manuální  
sklon ve dvou osách

**ZONE60 HG**

samourovnávací ve  
vodorovné a digitální  
sklon ve dvou osách

**ZONE60 DG**

samourovnávací ve  
vodorovné a svislé, dig.  
sklon ve dvou osách,  
zachycení paprsku

**ZONE80 DG**

samourovnávací ve  
vodorovné, digitální  
sklon ve dvou osách,  
zachycení paprsku

900 m

900 m

900 m

1100 m

±1.5 mm na 30 m

± 5°

-

±8 %

±15 %

±15 %

600

600

300, 600

600, 1200

-

-

-

-

635 nm (viditelný) / třída 1

4x D-cell alkalická / Li-Ion

&gt; 40 h

&gt; 40 h

&gt; 40 h

&gt; 50 h

-10 °C až 50 °C

-20 °C až 50 °C

-20 °C až 50 °C

-20 °C až 50 °C

-30 °C až 70 °C

-30 °C až 70 °C

-30 °C až 70 °C

-40 °C až 70 °C

IP67

**Total Care  
SHIELD****PREMIUM  
WARRANTY****VYSOKÁ ODBORNOST**

Vaše spokojenost je pro nás důležitá a proto chceme, aby vám stavební lasery Geomax sloužily tak dlouho, jak budete potřebovat. Po celém světě byla zřízena servisní centra s vysoce kvalifikovanými pracovníky a my vám proto můžeme po celou dobu životnosti přístrojů nabídnout tyto služby:

- záruční a pozáruční opravy přístrojů a příslušenství,
- opakovanou kalibraci přístrojů,
- pravidelnou preventivní údržbu a čištění všech součástí,
- testování funkčnosti a bezpečnosti přístrojů.

**5 LET ZÁRUKA  
U VYBRANÝCH MODELŮ**

Vybrané rotační lasery řady GeoMax Zone mají záruku 5 let; tato záruka se vztahuje na veškeré závady, které by mohly nastat při standardním a správném používání. Chceme, aby vaše přístroje byly plně funkční za všech okolností a aby případné pracovní prostoje byly omezeny na minimum.

**Bezplatné služby v záruční době:**

- záruční oprava (náhradní díly a práce) nebo výměna vašeho laseru za nový,
- kontrola funkčnosti a bezpečnosti přístroje,
- kompletní rektifikace přístroje po opravě, na kterou se záruka nevztahuje.

**3 ROKY ZÁRUKA  
U STANDARDNÍCH MODELŮ**

Všechny ostatní rotační lasery Geomax řady Zone mají standardní **tříletou** záruční, který může být za poplatek prodloužena o další 2 roky (na vyžádání).

Záruka se nevztahuje na škody způsobené hrubým zacházením nebo nesprávnou manipulací či skladováním.



# Lasery Geomax

## Příslušenství

Široká nabídka příslušenství Vám umožní sestavit optimální řešení přesně dle Vašich potřeb. Správně vybrané příslušenství pomůže dodržet požadovanou přesnost měření a zvýšit tak produktivitu práce.



0319 - 843965cz Copyright GeoMax AG.  
Ilustrace, popisy a technické specifikace  
nejdou závazné a mohou se měnit. Všechny  
ochranné známky a obchodní názvy jsou  
majetkem příslušných vlastníků.

**GEOMAX**

Další informace:  
[geomax-positioning.com](http://geomax-positioning.com)

GEOPEN, s.r.o., AUTORIZOVANÝ DISTRIBUTOR GEOMAX PRO ČR

[www.geopen.cz](http://www.geopen.cz)